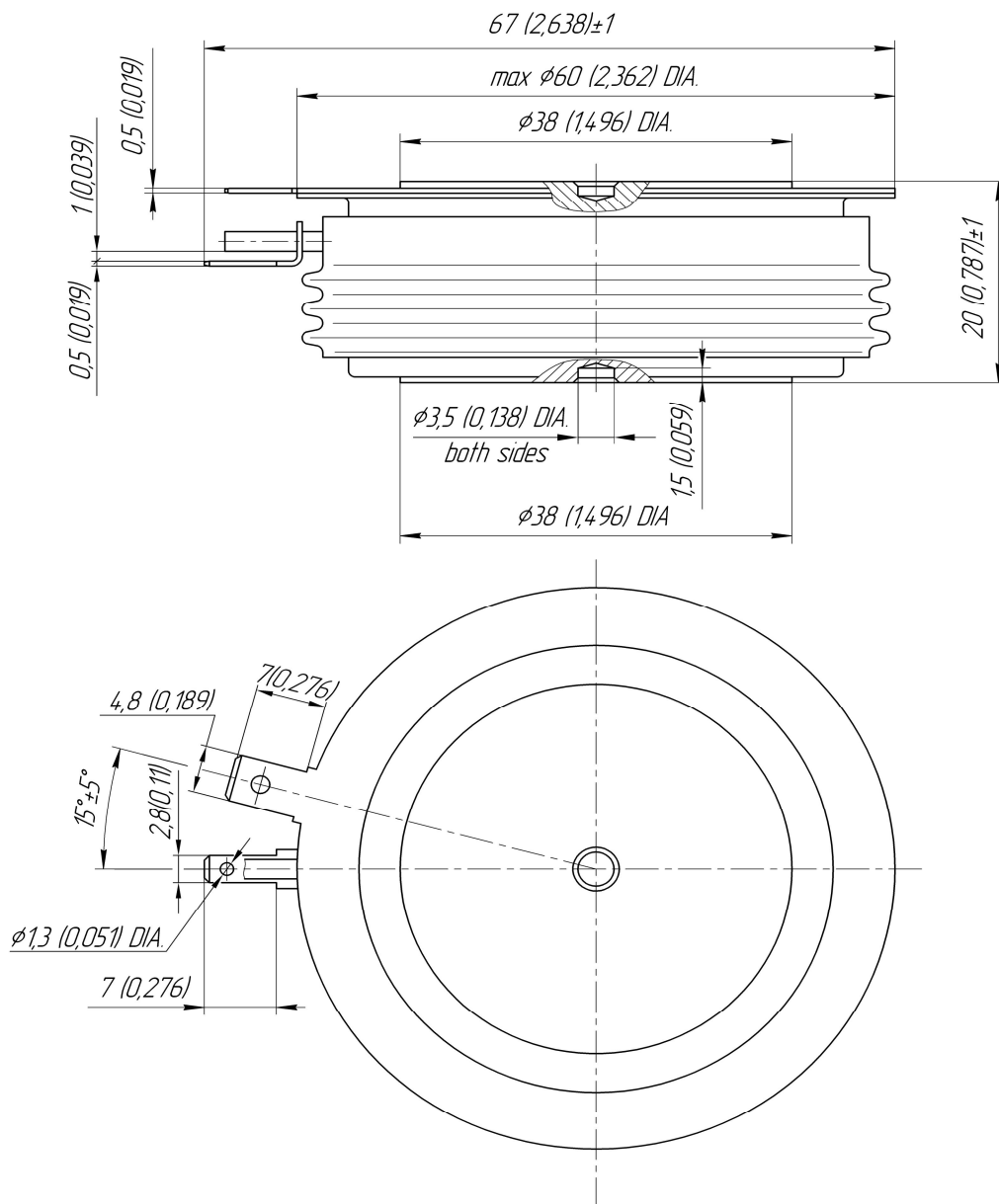




Тип Корпуса T.C2

Монтажное усилие **14.0 ÷ 16.0 кН**

Масса, тип **260 г**



D_s 19.44 (0.765) *Длина пути тока утечки по поверхности определяется как кратчайший путь по керамической поверхности между анодным и катодным фланцами*

D_a 12.10 (0.476) *Длина пути тока утечки по воздуху определяется как кратчайший прямой путь между анодным и катодным фланцами*