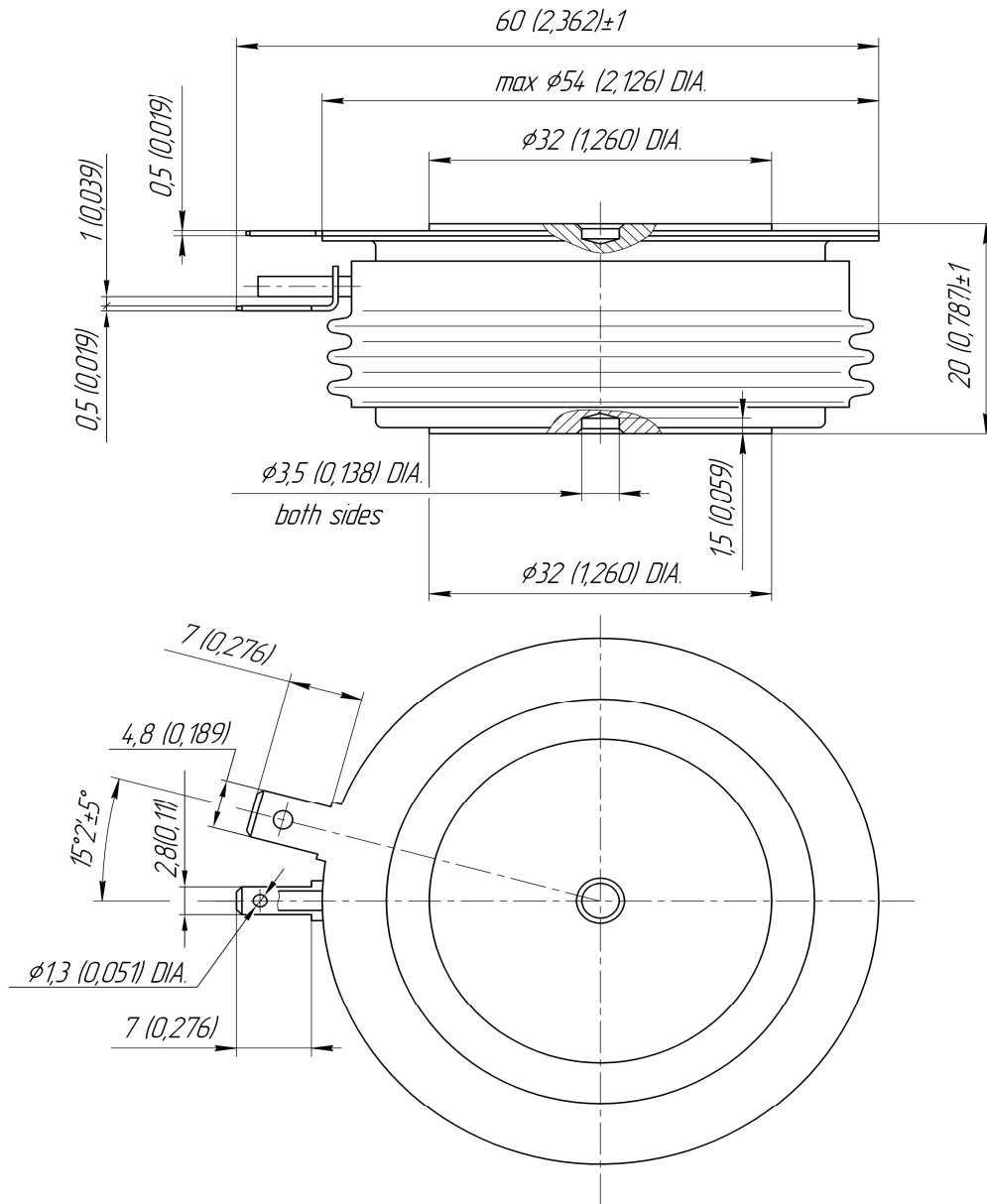




Тип Корпуса Т.В3

Монтажное усилие **9.0 ÷ 11.0 кН**

Масса, тип **180 г**



D_s	19.44 (0.765)	Длина пути тока утечки по поверхности определяется как кратчайший путь по керамической поверхности между анодным и катодным фланцами
D_a	12.10 (0.476)	Длина пути тока утечки по воздуху определяется как кратчайший прямой путь между анодным и катодным фланцами